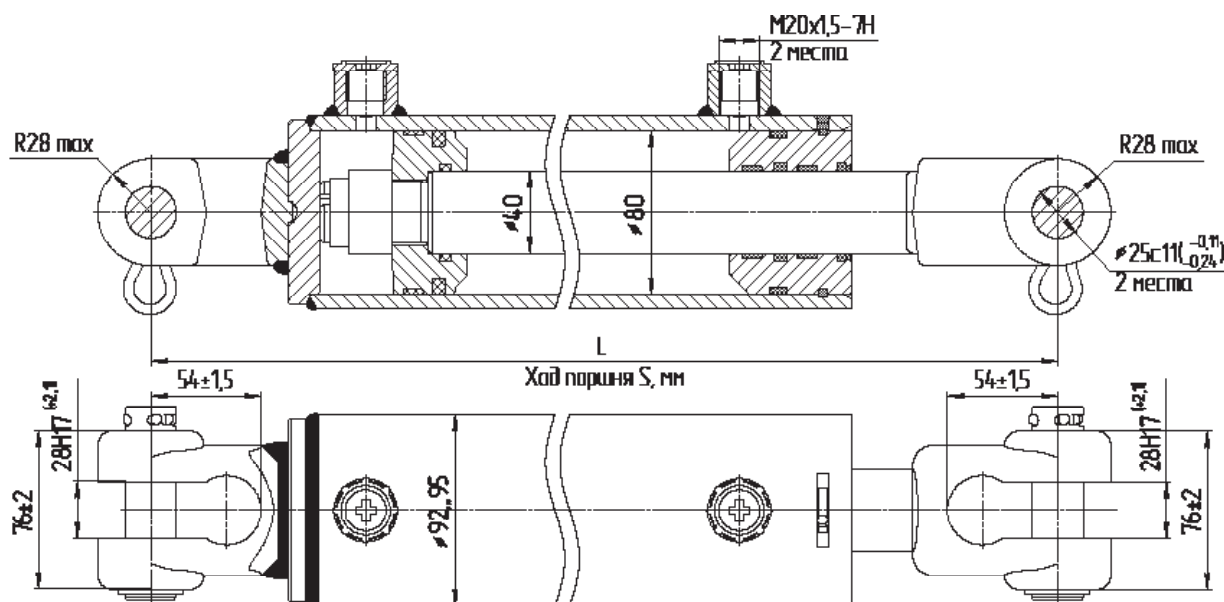
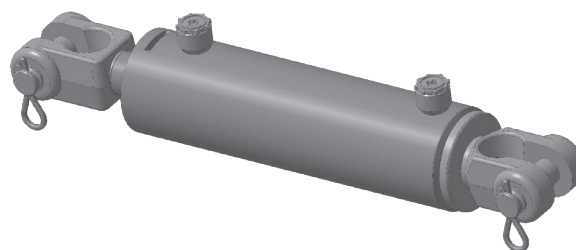


МС80/40хS-3(4).44

По заказам потребителя гидроцилиндры могут изготавливаться с любыми параметрами ходов.



Технические характеристики

Диаметр поршня, мм	80
Диаметр штока, мм	40
Давление, МПа	
номинальное	16(20)
максимальное	20(25)
Усилие на штоке, кН	
толкающее	80,38(101,1)
тянущее	60,29(75,4)
Скорость поршня, м/с	
номинальная	0,15
максимальная	0,3
Гидромеханический КПД	0,94

Обозначение гидроцилиндра	S, мм	L, мм	Масса, кг
МС80/40x110-3(4).44(425)	110±2,5	425±2,5	12,5
МС80/40x160-3(4).44(475)	160±2,5	475±2,5	14,5
МС80/40x200-3(4).44(515)	200±3	515±3	15,4
МС80/40x250-3(4).44(565)	250±3	565±3	16,5
МС80/40x280-3(4).44(595)	280±3	595±3	17,2
МС80/40x320-3(4).44(635)	320±3	635±3	18,1
МС80/40x400-3(4).44(715)	400±3	715±3	19,9
МС80/40x500-3(4).44(815)	500±3	815±3	22,2
МС80/40x630-3(4).44(945)	630±3	945±3	25,1

Применяемость: Гидросистемы тракторов и сельхозмашин.